

おりがみ

くりすます (となかい)

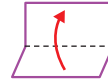
大人の方へ

お子さまがはさみを安全に使用できるように、大人の方が見守りながら楽しく作りましょう。

谷折り線

破線

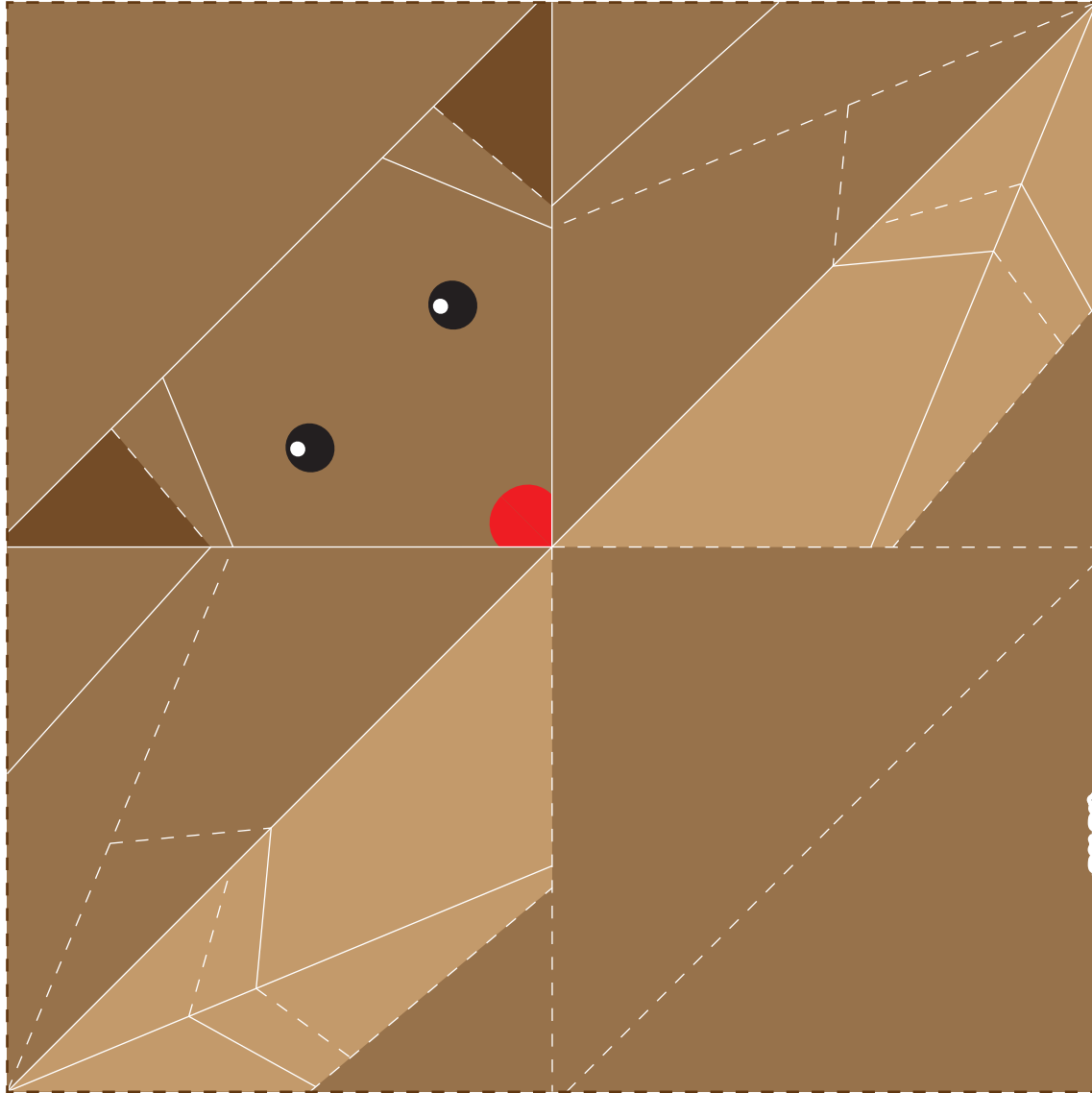
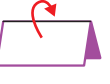
折ったところ (折すじ) が内側にくるように折ります。



山折り線

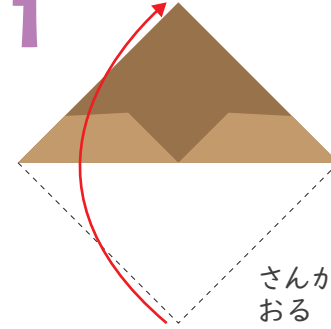
実線

折ったところ (折すじ) が外側にくるように折ります。



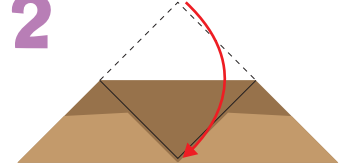
つくりかた

1



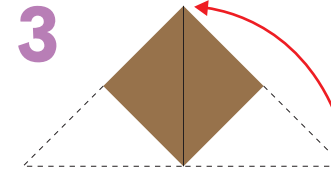
さんかくにおる

2



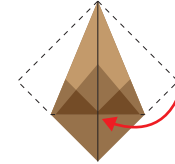
せんのところでおる

3



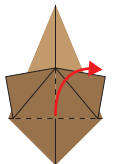
まんなかまでおってしかくをつくる

4



まんなかまでななめにおる

5



みみをおる



おまけ



つのをじぐざぐにおる